

Calendario RD Ormeggi - Nisida

Dal 24 maggio
al 15 ottobre



	Lunedì	Martedì	Mercoledì	Giovedì	Venerdì	Sabato	Domenica
Umido 	Ritiro mattina			Ritiro mattina		Ritiro mattina	Ritiro mattina
Carta 			Ritiro mattina				Ritiro mattina
Plastica e Metalli 	Ritiro mattina		Ritiro pomeriggio		Ritiro pomeriggio		Ritiro mattina
Non riciclabile 		Ritiro mattina			Ritiro mattina		Ritiro mattina
Vetro 	Ritiro pomeriggio				Ritiro pomeriggio		Ritiro mattina
Cartoni 	Ritiro mattina		Ritiro mattina		Ritiro mattina	Ritiro mattina	

I contenitori devono essere esposti su strada nei giorni e negli orari indicati e ritirati dopo che sono stati svuotati.

Gli **imballaggi in plastica** possono essere conferiti anche sporchi, purché svuotati dei residui.



Le **campane** possono essere sempre usate con una corretta differenziazione di plastica e metalli, vetro e carta.

Per maggiori informazioni:
www.asianapoli.it
n° verde 800 16 10 10



ORMr3-mg21

Istruzioni per la raccolta differenziata a Napoli

Umido

- Alimenti avariati senza confezioni.
- Avanzi di cucina e di cibo *(eliminando i liquidi in eccesso)*.
- Cartoni di pizza con residui di cibo.
- Cenere di legna.
- Fazzoletti di carta unti *(scottex, tovaglioli)*.
- Filtri di the e tisane.
- Fondi di caffè e cialde in carta di caffè.
- Foglie, fiori e piante da appartamento.
- Gusci di frutti di mare.
- Gusci d'uovo.
- Pane.
- Segatura.
- Tappi di sughero.
- Terriccio dei travasi.
- Verdure, avanzi e bucce di frutta.



Vanno messi solo in
SACCHI COMPOSTABILI

Carta

- Buste da lettera *(anche con finestre di plastica)*.
- Buste, sacchi e fogli per pacchi di carta.
- Cartoni di pizza puliti *(senza residui di cibo)*.
- Cartoni di provenienza domestica *(imballaggi di TV, computer, etc.)*.
- Cartoni per bevande.
- Confezioni in carta e cartoncino.
- Confezioni in materiale composto con sigla C/PAP seguita da un numero *(confezioni biscotti, etc.)*.
- Confezioni in tetrapak *(per latte, succhi, etc.)*.
- Quaderni, giornali, riviste, libri, fogli di carta.
- Scatole.
- Scatole delle scarpe.
- Scatole per alimenti *(anche con finestre di plastica)*.



Vanno messi solo in
SACCHI DI CARTA o
SFUSI NEI CONTENITORI

Imballaggi in Plastica e Metalli

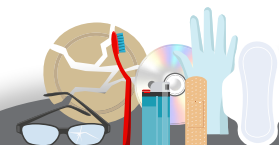
- Barattoli per conserve alimentari.
- Bombolette spray non pericolose *(non etichettate T e F)*.
- Bottiglie in plastica.
- Caffettiere, pentole, padelle.
- Cassette in plastica.
- Chiavi, lucchetti e catene.
- Confezioni e vaschette in plastica o polistirolo per alimenti.
- Coperchi e fogli di alluminio.
- Flaconi in plastica.
- Grucce in plastica o ferro per abiti.
- Latte e lattine per olio.
- Lattine per bevande.
- Pellicole per alimenti.
- Piatti e bicchieri in plastica *(anche sporchi, purchè svuotati)*.
- Piccoli manufatti in metallo.
- Posate in metallo.
- Scatole in metallo.
- Tappi.
- Tubetti vuoti.
- Vaschette da forno.



Vanno messi solo in
SACCHI TRASPARENTI

Non riciclabile

- Tutto ciò che non può essere recuperato:
- Calze in nylon.
 - Carta fotografica.
 - CD, DVD, videocassette VHS, musicassette.
 - Cerotti.
 - Cocci di piatti in ceramica.
 - Cosmetici *(rossetti, smalti, etc.)*.
 - Guanti in lattice.
 - Lastre radiografiche.
 - Lettiere per animali domestici.
 - Mozziconi di sigarette.
 - Occhiali.
 - Pannolini e assorbenti.
 - Penne, pennarelli.
 - Rasoi, accendini.
 - Sacchi per aspirapolvere.
 - Scontrini fiscali.
 - Spazzolini.
 - Stracci e spugne.



Vanno messi solo in
SACCHI TRASPARENTI

Imballaggi in Vetro

- Barattoli.
- Bottiglie.
- Bottigliette.
- Vasetti.



Vanno messi
SFUSI NEI CONTENITORI