

Calendario RD Commercianti - San Carlo / Piazza Gravina



	Lunedì	Martedì	Mercoledì	Giovedì	Venerdì	Sabato	Domenica
Umido 	Esposizione ore 20/22	Esposizione ore 20/22	Esposizione ore 20/22	Esposizione ore 20/22	Esposizione ore 20/22	Esposizione ore 20/22	
Carta 	Esposizione ore 20/22						
Plastica e Metalli 				Esposizione ore 20/22			
Non riciclabile 		Esposizione ore 20/22				Esposizione ore 20/22	
Vetro 					Esposizione ore 20/22		
Cartoni 	Esposizione ore 20/22	Esposizione ore 20/22	Esposizione ore 20/22	Esposizione ore 20/22	Esposizione ore 20/22	Esposizione ore 20/22	

I contenitori devono essere esposti su strada nei giorni e negli orari indicati e ritirati dopo che sono stati svuotati.

Gli **imballaggi in plastica** possono essere conferiti anche sporchi, purchè svuotati dei residui.



Le **campagne** possono essere sempre usate con una corretta differenziazione di plastica e metalli, vetro e carta.

Per maggiori informazioni:
www.asianapoli.it
 n° verde 800 16 10 10



Istruzioni per la raccolta differenziata a Napoli

Umido

- Alimenti avariati senza confezioni.
- Avanzi di cucina e di cibo *(eliminando i liquidi in eccesso)*.
- Cartoni di pizza con residui di cibo.
- Cenere di legna.
- Fazzoletti di carta unti *(scottex, tovaglioli)*.
- Filtri di the e tisane.
- Fondi di caffè e cialde in carta di caffè.
- Foglie, fiori e piante da appartamento.
- Gusci di frutti di mare.
- Gusci d'uovo.
- Pane.
- Segatura.
- Tappi di sughero.
- Terriccio dei travasi.
- Verdure, avanzi e bucce di frutta.



Vanno messi solo in **SACCHI COMPOSTABILI**

Carta

- Buste da lettera *(anche con finestre di plastica)*.
- Buste, sacchi e fogli per pacchi di carta.
- Cartoni di pizza puliti *(senza residui di cibo)*.
- Cartoni di provenienza domestica *(imballaggi di TV, computer, etc.)*.
- Cartoni per bevande.
- Confezioni in carta e cartoncino.
- Confezioni in materiale composto con sigla C/PAP seguita da un numero *(confezioni biscotti, etc.)*.
- Confezioni in tetrapak *(per latte, succhi, etc.)*.
- Quaderni, giornali, riviste, libri, fogli di carta.
- Scatole.
- Scatole delle scarpe.
- Scatole per alimenti *(anche con finestre di plastica)*.



Vanno messi solo in **SACCHI DI CARTA** o **SFUSI NEI CONTENITORI**

Plastica e Metalli

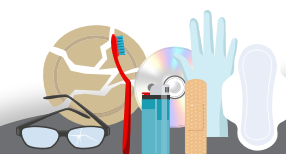
- Barattoli per conserve alimentari.
- Bombolette spray non pericolose *(non etichettate T e F)*.
- Bottiglie in plastica.
- Caffettiere, pentole, padelle.
- Cassette in plastica.
- Chiavi, lucchetti e catene.
- Confezioni e vaschette in plastica o polistirolo per alimenti.
- Coperchi e fogli di alluminio.
- Flaconi in plastica.
- Grucce in plastica o ferro per abiti.
- Latte e lattine per olio.
- Lattine per bevande.
- Pellicole per alimenti.
- Piatti e bicchieri in plastica *(anche sporchi, purchè svuotati)*.
- Piccoli manufatti in metallo.
- Posate in metallo.
- Scatole in metallo.
- Tappi.
- Tubetti vuoti.
- Vaschette da forno.



Vanno messi solo in **SACCHI TRASPARENTI**

Non riciclabile

- Ciò che non può essere recuperato:
- Calze in nylon.
 - Carta fotografica.
 - CD, DVD, videocassette VHS, musicassette.
 - Cerotti.
 - Cocci di piatti in ceramica.
 - Cosmetici *(rossetti, smalti, etc.)*.
 - Guanti in lattice.
 - Lastre radiografiche.
 - Lettiere per animali domestici.
 - Mozziconi di sigarette.
 - Occhiali.
 - Pannolini e assorbenti.
 - Penne, pennarelli.
 - Rasoi, accendini.
 - Sacchi per aspirapolvere.
 - Scontrini fiscali.
 - Spazzolini.
 - Stracci e spugne.



Vanno messi solo in **SACCHI TRASPARENTI**

Vetro

- Barattoli.
- Bottiglie.
- Bottigliette.
- Vasetti.



Vanno messi **SFUSI NEI CONTENITORI**

Strade di riferimento:

- Via F. Cavolino
- Vico P. Fornelle
- Via S. Giovanni e Paolo
- P.zza Gian V. Gravina
- Via M. Melloni
- Via Pier delle Vigne
- Via S. Rovito
- Via M. A. Severino
- Via A. Valentino
- Via G. Zurlo

