

# Istruzioni per la raccolta differenziata a Napoli

## Umido

- Avanzi di cucina e di cibo (*eliminando i liquidi in eccesso*).
- Verdure, avanzi e bucce di frutta.
- Pane.
- Cartoni di pizza con residui di cibo.
- Alimenti avariati senza confezioni.
- Fazzoletti di carta unti (*scottex, tovaglioli*).
- Fondi di caffè e cialde in carta di caffè.
- Filtri di the e tisane.
- Foglie, fiori e piante da appartamento.
- Terriccio dei travasi.
- Gusci di frutti di mare.
- Gusci d'uovo.
- Segatura.
- Cenere di legna.
- Tappi di sughero.



Vanno messi solo in  
**SACCHI COMPOSTABILI**

## Carta

- Quaderni, giornali, riviste, libri, fogli di carta.
- Scatole.
- Confezioni in carta e cartoncino.
- Scatole delle scarpe.
- Cartoni di pizza puliti (*senza residui di cibo*).
- Cartoni per bevande.
- Scatole per alimenti (*anche con finestre di plastica*).
- Confezioni in materiale composto con sigla C/PAP seguita da un numero (*confezioni biscotti, etc.*).
- Buste da lettera (*anche con finestre di plastica*).
- Confezioni in tetrapak (*per latte, succhi, etc.*).
- Buste, sacchi e fogli per pacchi di carta.
- Cartoni di provenienza domestica (*imballaggi di TV, computer, etc.*).



Vanno messi solo in  
**SACCHI DI CARTA** o  
**SFUSI NEI CONTENITORI**

## Imballaggi in Plastica e Metalli

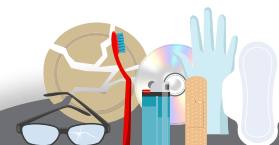
- Bottiglie in plastica.
- Flaconi in plastica.
- Confezioni e vaschette in plastica o polistirolo per alimenti.
- Piatti e bicchieri in plastica (*anche sporchi, purchè svuotati*).
- Lattine per bevande.
- Barattoli per conserve alimentari.
- Bombolette spray non pericolose (*non etichettate T e F*).
- Latte e lattine per olio.
- Grucce in plastica o ferro per abiti.
- Pellicole per alimenti.
- Cassette in plastica.
- Tappi.
- Coperchi e fogli di alluminio.
- Vaschette da forno.
- Caffettiere, pentole, padelle.
- Scatole in metallo.
- Tubetti vuoti.
- Chiavi, lucchetti e catene.
- Posate in metallo.
- Piccoli manufatti in metallo.



Vanno messi solo in  
**SACCHI TRASPARENTI**

## Non riciclabile

- Tutto ciò che non può essere recuperato:
- Pannolini e assorbenti.
  - Lettiere per animali domestici.
  - Sacchi per aspirapolvere.
  - Mozziconi di sigarette.
  - CD, DVD, videocassette VHS, musicassette.
  - Penne, pennarelli.
  - Spazzolini.
  - Stracci e spugne.
  - Rasoi, accendini.
  - Guanti in lattice.
  - Gerotti.
  - Lastre radiografiche.
  - Occhiali.
  - Calze in nylon.
  - Carta fotografica.
  - Scontrini fiscali.
  - Cocci di piatti in ceramica.
  - Cosmetici (*rossetti, smalti, etc.*).



Vanno messi solo in  
**SACCHI TRASPARENTI**

## Imballaggi in Vetro

- Bottiglie.
- Bottigliette.
- Vasetti.
- Barattoli.



Vanno messi  
**SFUSI NEI CONTENITORI**